

GIOVANARDI

# Serge Ferrari Soltis 96

CODICE 6532



## Tipologia

Tessuto in poliestere spalmato PVC, prodotto secondo la tecnologia esclusiva brevettata Précontraint Serge Ferrari®.

## Caratteristiche

Protegge dal calore, resistente alle intemperie e ai raggi UV. Grande larghezza senza saldature visibili, in versione microaerata o impermeabile Soltis W96. Facilità di manutenzione, 100% riciclabile.

## Utilizzi

Ideale per tende esterne per balconi o terrazze. Condomini, abitazioni private. Negozi, bar, hotel, ristoranti.

- Cucibile
- Fattore solare - g<sub>tot</sub>
- Filtrante
- Ignifugo (FR: flame-retardant)
- Poliestere
- REACH
- Riciclabile TEXYLOOP®
- Saldabile ad alta frequenza
- Saldabile ad aria calda
- Spalmato PVC

## Applicazioni

Facciate tessili, Tende a bracci, Tende da sole avvolgibili, Tende per interni, Vele da esterno, Vele ombreggianti, Verande e chiusure laterali

## Specifiche

### Caratteristiche tecniche

Composizione	PES + PVC coating
Spalmatura	PVC
<b>Dimensioni</b>	
Costruzione (ordito)	microforato fili/cm
Costruzione (trama)	microforato fili/cm
Peso ISO 2286-2	400 g/m <sup>2</sup>
Spessore	0.45 mm

Altezza 267 cm

Lunghezza rotolo 40 m

### Prestazioni

Resistenza alla trazione XX (MD)  
ISO 1421-1 220 DaN/5cm

Resistenza alla trazione XX (TD)  
ISO 1421-1 220 DaN/5cm

Resistenza allo strappo (ordito)  
DIN 53363 30 DaN

Resistenza allo strappo (trama)  
DIN 53363 25 DaN

Classe di reazione al fuoco M2 (NF P92.507) - class 2 (UNI 9177)

Resistenza al caldo 70 °C

Resistenza al freddo -30 °C

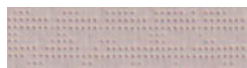
Coefficiente di apertura 4 %

Le caratteristiche tecniche menzionate sono dei valori medi dati a titolo indicativo e suscettibili di modifiche. I dati relativi alla lunghezza dei rotoli sono indicativi e possono variare in funzione delle esigenze di fabbricazione.

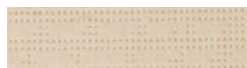
### Colori



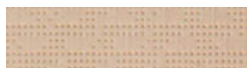
**96-8102** Bianco  
gtot esterno: 0.14



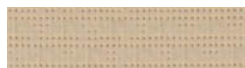
**96-2001** Bianco greggio  
gtot esterno: 0.12



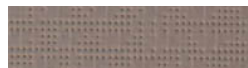
**96-1103** Avorio  
gtot esterno: 0.15



**96-8341** Champagne  
gtot esterno: 0.13



**96-8861** Sabbia  
gtot esterno: 0.12



**96-2135** Beige  
gtot esterno: 0.12



**96-2171** Grigio chiaro  
gtot esterno: 0.10



**96-1013** Giallo  
gtot esterno: 0.12



**96-8255** Rosso  
gtot esterno: 0.14



**96-8056** Verde  
gtot esterno: 0.10



**96-2161** Blu  
gtot esterno: 0.11



**96-8450** Nero  
gtot esterno: 0.07



**96-2047** Grigio antracite  
gtot esterno: 0.10

I colori utilizzati sono puramente indicativi e non vincolanti.

Tutti i contenuti di questo documento appartengono a F.Ili Giovanardi di Giovanardi Carlo & C. s.n.c © 2017